

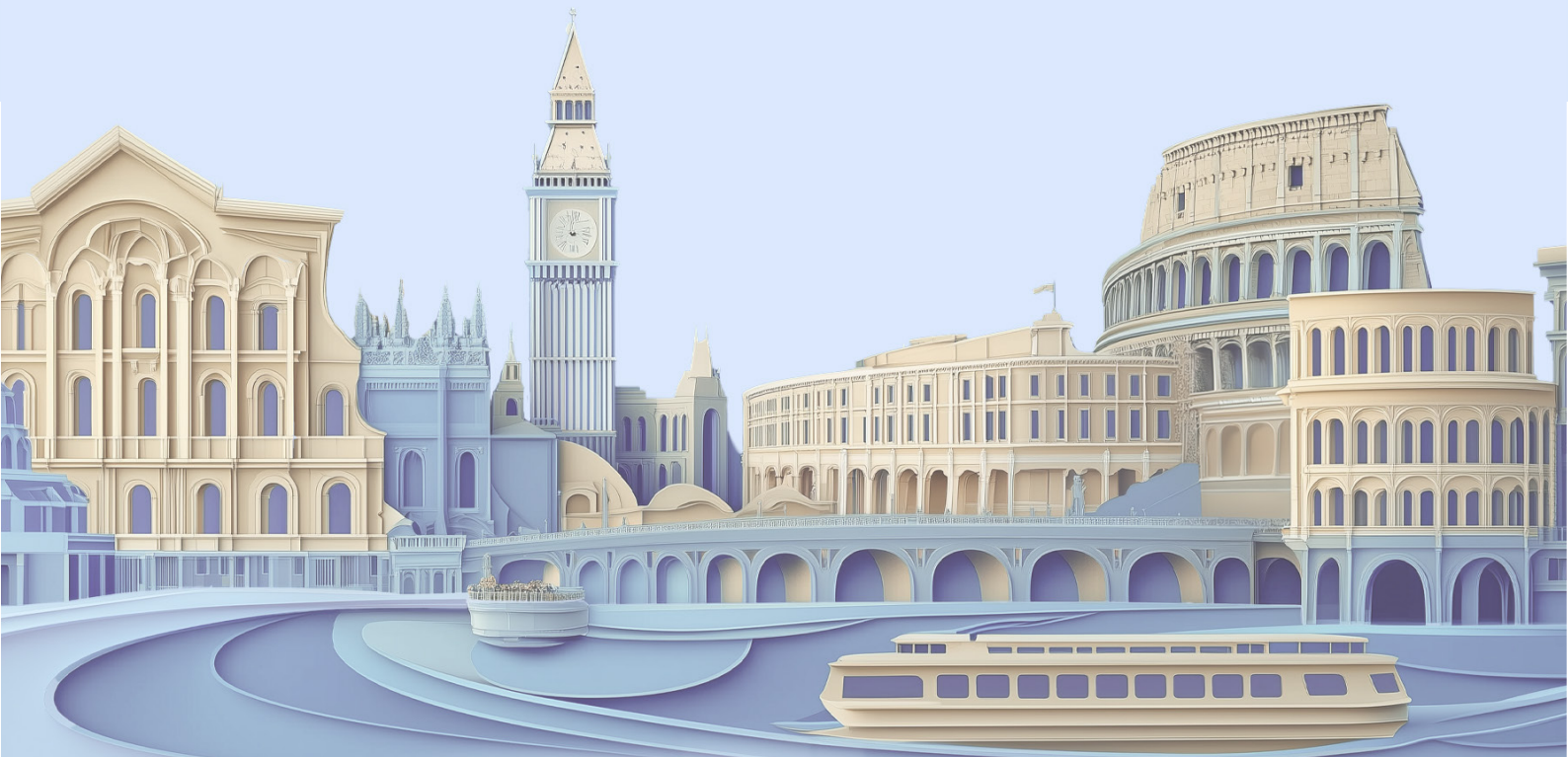


CAMERA DI COMMERCIO E INDUSTRIA  
ITALIANA PER IL REGNO UNITO

CAMERE DI COMMERCIO ITALIANE ALL'ESTERO

# Catalogo Servizi

Sintesi dei principali servizi  
e modalità di erogazione





Hi!

# // Introduzione

---

Il **Catalogo Servizi** della **Camera di Commercio Italiana in UK (ICCIUK)** favorisce lo stabilirsi di relazioni tra la Camera e i suoi clienti (Imprese, PA) sulla base di criteri trasparenti e chiari. Il Catalogo descrive le attività a sostegno dell'internazionalizzazione delle imprese e dei territori italiani definendone i principi di gestione ed erogazione. Benché non esaustivo, il Catalogo offre all'Impresa e alle Pubbliche Amministrazioni un quadro dei servizi offerti e dei loro costi. Tuttavia, i costi espressi all'interno del Catalogo sono da considerarsi come valori medi di riferimento e non possono sostituirsi ad un preventivo specifico che sarà fornito al momento della richiesta del servizio.

## // Chi siamo

---

Da quasi 130 anni (dal 1886), una delle più antiche Camere di Commercio, attiva nella promozione degli scambi commerciali tra Italia e Uk, la Camera di Commercio Italiana in Uk (ICCIUK) mette a disposizione la sua esperienza e la professionalità del suo network per aiutare l'ingresso e il consolidamento delle aziende italiane nel mercato inglese, con un'offerta commerciale completa - dagli studi di fattibilità alle missioni commerciali, fino all'organizzazione di eventi promozionali e alla formazione.

La Camera di Commercio Italiana in Uk vanta numerose partnership e collaborazioni con operatori ed enti italiani, inglesi ed internazionali. In particolare collabora all'interno del Sistema Italia in UK con Ambasciata Italiana, Consolato Italiano a Londra, ICE/ITA, Istituto Italiano di Cultura, ENIT.

Gli uffici della ICCIUK:

**Ufficio Londra**

1 Princes Street, W1B 2AY London

## ∥ Come operiamo

---

Per il raggiungimento dei nostri obiettivi, lavoriamo con i nostri Associati e con le realtà imprenditoriali italiane e locali, nonché con tutti i soggetti pubblici e privati che agiscono in forma organizzata a sostegno dell'internazionalizzazione delle imprese, in particolare: Regioni, Camere di Commercio, Associazioni di categoria, Fiere, Consorzi, Cooperative, Reti di imprese, Distretti industriali, Banche, Dicasteri economici e di sviluppo del territorio, organismi internazionali.

## ∥ I nostri obiettivi

---

**Assistere il cliente** attraverso servizi gratuiti e a pagamento, che vanno dalle informazioni di primo orientamento sul singolo mercato al sostegno specifico alle strategie di posizionamento e di consolidamento delle imprese italiane sul mercato estero, nonché di quelle locali che vogliono collaborare con le PMI italiane.

**Realizzare eventi e attività di match-making** per dare alle aziende la possibilità di incontrare controparti estere cui presentare proposte di collaborazione produttiva, tecnologica, commerciale.

**Promuovere e valorizzare le eccellenze del territorio italiano**, diffondendone le peculiarità e il know-how anche attraverso la realizzazione di missioni di gruppi di imprese, distretti produttivi, all'estero, o missione di incoming di imprese e operatori esteri direttamente sui territori in cui le imprese italiane operano.

**Fornire competenze su come operare nel Paese**, attraverso interventi mirati di formazione a singole imprese e/o professionisti; o attraverso stage formativi anche in collaborazione con i principali Atenei italiani ed esteri.

## /// I nostri principi

---

Al fine di assicurare servizi di qualità ci impegniamo a garantire regolarmente:

- competenza
- chiarezza
- cortesia
- riservatezza
- imparzialità

L'erogazione dei nostri servizi si basa su:

- soddisfazione delle richieste
- tempestività
- trasparenza delle procedure

## /// Standard qualitativo dei servizi

---

Per garantire e implementare la performance sui singoli servizi e assistere sempre meglio i propri Clienti, la Camera effettua un monitoraggio continuo degli stessi e un servizio di customer satisfaction cui si affianca, nel principio della massima attenzione al Cliente un sistema di gestione reclami.

### /// Note

I costi espressi sono da ritenersi valori medi di riferimento che non possono sostituirsi ad un preventivo specifico che sarà fornito al momento della richiesta del servizio

Al momento della formulazione del preventivo saranno fornite indicazioni su eventuali oneri di legge applicabili ai costi espressi

I servizi sono erogati solo dietro accettazione del preventivo ed erogazione del relativo acconto, laddove previsto, ad eccezione degli enti pubblici e di deroghe specifiche

Si segnala che eventuali servizi non inclusi nel presente catalogo potranno comunque essere richiesti alla camera che ne valuterà la fattibilità e le condizioni

Si precisa che l'erogazione di alcuni servizi può richiedere la collaborazione e l'intervento di partner esterni.

## 1 Servizi informativi

pp. 6-10

### // Primo orientamento al mercato

- Analisi mercato Paese/settore
- Dossier informativi su normative (doganali, fiscali, incentivi)
- Informazioni su fiere e manifestazioni
- Informazioni su aziende locali

### // Seminario informativo/country presentation

## 3 Business contact

pp. 17-22

- identificazione e selezione partner/controparti (importatori, distributori, fornitori e partner strategici) con agenda di appuntamenti
- servizio lista commerciale
- servizio presenza LinkedIn
- organizzazione missioni incoming-outgoing, workshop con B2B
- partecipazione a fiere

## 5 Altri servizi

pp. 36-38

- Rental of event room
- Hot desk

## 2 Eventi e Comunicazione

pp. 11-16

### // Eventi

- Gala dinner, networking events
- Eventi autonomi

### // Comunicazione

- Conferenze stampa, media relations
- Azioni di marketing diretto
- Campagne media (lancio aziende, prodotti)
- Inserzioni pubblicitarie su riviste e media elettronici

## 4 Servizi assistenza e di consulenza specializzata

pp. 23-35

- Interpretariato
- Formazione
- Monitoraggio della presenza italiana in UK
- Costituzione uffici di rappresentanza, branch office, sussidiarie in UK
- Servizio di domiciliazione postale e dei prestiti
- Fornitura informazioni societarie
- Process agent
- Servizio assistenza legale e contrattualistica
- Servizio assistenza amministrativa, fiscale e tributaria
- Servizio recupero credito – arbitraggio
- Servizio di assunzione di lavoratori interinale per società estere e possibile relativa ricerca del personale.



## ≡ Servizi informativi

---



Primo orientamento al mercato

## Analisi mercato Paese/settore

Ricerche di mercato Paese/settore, indagini statistiche per fornire un primo orientamento utile a valutare le concrete possibilità di introduzione della produzione italiana.

### Contenuti del servizio (salvo diversi accordi con il Cliente)

- Breve nota congiunturale economico-finanziaria del Paese
- Analisi della domanda del settore d'interesse dell'azienda italiana
- Analisi della distribuzione del prodotto italiano/tipologia di prodotto
- Analisi della concorrenza
- Principali eventi e manifestazioni locali del settore

### Tempi di erogazione

- Riscontro della richiesta entro 3 gg. lavorativi dal suo ricevimento
- Invio del preventivo al cliente entro 7 gg. dal primo riscontro
- Erogazione del servizio al cliente entro la data concordata all'accettazione del preventivo

### Modalità di erogazione

La richiesta deve essere inviata a [info@icciuk.org.uk](mailto:info@icciuk.org.uk)

#### Costi modalità di pagamento

Preventivo gratuito

Pagamento anticipato del 50% a conferma d'incarico

#### Costo Soci

Su preventivo

#### Costo non soci

Su preventivo



Primo orientamento al mercato

## Dossier informativi su normative (doganali, fiscali, incentivi)

Dossier informativi sulle principali normative doganali, fiscali e sulla presenza di particolari incentivi a beneficio delle imprese.

### Contenuti del servizio (salvo diversi accordi con il Cliente)

- Breve introduzione al tema di interesse
- Indicazione del quadro normativo di riferimento con indicazioni dei singoli riferimenti (questo non prevede la traduzione delle singole norme/Leggi)
- Indicazione dei principali organismi locali competenti per le singole materie di interesse

### Tempi di erogazione

- Riscontro della richiesta entro 3 gg. lavorativi dal suo ricevimento
- Invio del preventivo al cliente entro 7 gg. dal primo riscontro
- Erogazione del servizio al cliente entro la data concordata all'accettazione del preventivo

### Modalità di erogazione

La richiesta deve essere inviata a [info@icciuk.org.uk](mailto:info@icciuk.org.uk)

#### Costi modalità di pagamento

Preventivo gratuito

Pagamento anticipato a confermata l'incarico

#### Costo Soci

Su preventivo

#### Costo non soci

Su preventivo



Primo orientamento al mercato

## Informazioni su fiere e manifestazioni

Informazioni sulle principali fiere e manifestazioni di rilevanza nazionale ed internazionale relative ad un settore specifico. Tale servizio può essere erogato sia su 1) commissione dell'Ente fieristico interessato a promuovere la propria manifestazione sia su 2) richiesta di imprese interessate ad avere informazioni sulla manifestazione.

### Contenuti del servizio (salvo diversi accordi con il Cliente)

- 1)
  - Definizione del target con ente fieristico
  - Mailing a target individuato
  - Recall e follow up per riscontro interesse

- 2) breve nota introduttiva

Indicazione delle principali fiere e manifestazioni con descrizione - ove possibile - sulle precedenti edizioni, indicazioni su modalità di partecipazione e riferimenti degli enti organizzatori e indicazioni tecniche (superficie complessiva della manifestazione, costi area nuda e allestimento di base a cura dell'ente fiera, paesi esteri partecipanti ed eventuali limitazioni alle partecipazioni straniere, numero complessivo degli espositori (nazionali ed esteri), numero espositori e visitatori della precedente edizione e relative nazionalità di provenienza (nel caso di Fiera pre-esistente)

### Tempi di erogazione

- Riscontro della richiesta entro 3 gg. lavorativi dal suo ricevimento
- Invio del preventivo al cliente entro 7 gg. dal primo riscontro
- Erogazione del servizio al cliente entro la data concordata all'accettazione del preventivo

### Modalità di erogazione

La richiesta deve essere inviata a [info@icciuk.org.uk](mailto:info@icciuk.org.uk)

#### Costi modalità di pagamento

Preventivo gratuito

Pagamento anticipato a confermata l'incarico

#### Costo Soci

Su preventivo

#### Costo non soci

Su preventivo



## Seminario informativo/ Country presentation

Organizzazione di seminari informativi-country presentation (online o in presenza) rivolti sia ad aziende che a soggetti istituzionali.

### Contenuti del servizio (salvo diversi accordi con il Cliente)

- Definizione dei contenuti con il Cliente;
- Presa contatti con eventuali relatori;
- Eventuale ricerca sponsor;
- Gestione rapporti stampa;
- Gestione inviti ospiti (mailing-recall);
- Organizzazione logistica (affitto venue, predisposizione materiali, servizio hostess e interpretariato, catering; gestione piattaforma web e interpretariato per seminari online)
- Follow up (invio materiali).

### Tempi di erogazione

- Riscontro della richiesta entro 5 gg. lavorativi dal suo ricevimento;
- Invio del preventivo al cliente entro 5 gg. dal primo riscontro;
- Erogazione del servizio al cliente entro 60 gg. dall'accettazione del preventivo e, comunque, alla data definita per l'evento.

### Modalità di erogazione

La richiesta deve essere inviata a [info@icciuk.org.uk](mailto:info@icciuk.org.uk)

#### Costi modalità di pagamento

Preventivo gratuito

Costo di trasferta (viaggio, alloggio mezza pensione)  
Pagamento anticipato a conferma d'incarico, anticipo spese volo a meno di accordi differenti

Costo aggiuntivo in caso di coinvolgimento di professionisti esperti di settore

#### Costo Soci/ soggetti istituzionali

Sconto soci a partire da 5%

T&C Apply

#### Costo non soci/ privati

A partire da  
£1.500,00+ VAT

2



## /// Eventi e Comunicazione

---



Eventi

## Gala dinner, networking events

Organizzazione di eventi social brandizzati rivolti sia ad aziende che a soggetti istituzionali allo scopo di favorire il networking per sviluppo nuovi contatti d'affari e/o incrementare la base associativa. Possibilità di collocare l'evento all'interno di manifestazioni di più ampio respiro o in specifici periodi dell'anno (Festività italiane o locali).

### Contenuti del servizio (salvo diversi accordi con il Cliente)

- Definizione dei contenuti con il Cliente
- Presa contatti con speaker evento
- Ricerca sponsor
- Gestione rapporti stampa
- Servizio PR
- Gestione inviti ospiti (mailing-recall)
- Organizzazione logistica (affitto venue, predisposizione materiali, servizio hostess e interpretariato, catering)
- Follow up

### Tempi di erogazione

- Riscontro della richiesta entro 3 gg. lavorativi dal suo ricevimento
- Invio del preventivo al cliente entro 7 gg. dal primo riscontro
- Erogazione del servizio al cliente alla data di evento se la richiesta è pervenuta almeno 30gg prima di suddetta data.

### Modalità di erogazione

La richiesta deve essere inviata a [info@icciuk.org.uk](mailto:info@icciuk.org.uk)

#### Costi modalità di pagamento

Preventivo gratuito

Costi media/stampabili

Pagamento anticipato a conferma d'incarico, anticipo spese vive a meno di accordi differenti

#### Costo Soci

Sconto soci a partire da 5%

T&C Apply

#### Costo non soci

A partire da £3.500,00+ VAT

Eventi

## Eventi autonomi

Organizzazione di eventi promozionali autonomi per la promozione di un settore/prodotto/-territorio.

### Contenuti del servizio (salvo diversi accordi con il Cliente)

- Definizione dei contenuti con il Cliente
- Definizione della tipologia di evento (esposizione, show room, degustazione, etc)
- Selezione invitati
- Servizio PR e gestione rapporti stampa
- Organizzazione logistica (affitto venue, predisposizione materiali, servizio hostess e interpretariato, catering)
- Supporto per eventuale invio e sdoganamento merce da esposizione/degustazione
- follow up

### Tempi di erogazione

- Riscontro della richiesta entro 3 gg. lavorativi dal suo ricevimento
- Invio del preventivo al cliente entro 7 gg. dal primo riscontro
- Erogazione del servizio al cliente alla data di evento se la richiesta è pervenuta almeno 40gg prima di suddetta data.

### Modalità di erogazione

La richiesta deve essere inviata a [info@icciuk.org.uk](mailto:info@icciuk.org.uk)

#### Costi modalità di pagamento

Preventivo gratuito

Costi attivi

Pagamento anticipato a conferma d'incarico, anticipo spese vive a meno di accordi differenti

#### Costo Soci

Sconto soci a partire da 5%

T&C Apply

#### Costo non soci

A partire da £2.500,00+ VAT



Comunicazione

## Conferenze stampa, media relation

Organizzazione di conferenze stampa e gestione rapporti con i media al fine di promuovere la presenza di un'azienda o rendere note attività di investimento e interessi nel Paese.

### Contenuti del servizio (salvo diversi accordi con il Cliente)

- Definizione dei contenuti con il Cliente
- Individuazione degli organi stampa e media più idonei per il tipo di comunicazione e per tipologia Cliente
- Definizione di una strategia di comunicazione (tempi, modalità, strumenti)
- Organizzazione conferenza stampa (individuazione, invito e contatto giornalisti, media)
- Organizzazione logistica (affitto venue, predisposizione materiali, servizio hostess e interpretariato, catering)
- Servizio di press release

### Tempi di erogazione

- Riscontro della richiesta entro 3 gg. lavorativi dal suo ricevimento
- Invio del preventivo al cliente entro 7 gg. dal primo riscontro
- Erogazione del servizio al cliente alla data di evento se la richiesta è pervenuta almeno 30gg prima di suddetta data.

### Modalità di erogazione

La richiesta deve essere inviata a [info@icciuk.org.uk](mailto:info@icciuk.org.uk)

#### Costi modalità di pagamento

Preventivo gratuito

Sala eventi ICCIUK o altra sala, da £500

Costi attivi catering/interprete/allestimento

Pagamento anticipato a conferma d'incarico, anticipo spese vive a meno di accordi differenti

#### Costo Soci

Sconto soci a partire da 5%

T&C Apply

#### Costo non soci

A partire da £4.500,00+ VAT



Comunicazione

## Campagne media (lancio aziende, prodotti) Gestione Social Media

Definizione di campagne media al fine di promuovere la presenza di un'azienda – prodotto nel Paese.

### Contenuti del servizio (salvo diversi accordi con il Cliente)

- Definizione dei contenuti con il Cliente
- Individuazione degli organi stampa e media più idonei per il tipo di comunicazione e per tipologia Cliente
- Definizione di una strategia di comunicazione (tempi, modalità, strumenti)
- Attuazione della strategia di comunicazione (acquisto spazi su testate cartacee e web e spazi radiofonici, organizzazione conferenza stampa)
- Servizio di press release

### Tempi di erogazione

- Riscontro della richiesta entro 3 gg. lavorativi dal suo ricevimento
- Invio del preventivo al cliente entro 7 gg. dal primo riscontro
- Erogazione del servizio al cliente alla data di evento se la richiesta è pervenuta almeno 20gg prima di suddetta data.

### Modalità di erogazione

La richiesta deve essere inviata a [info@icciuk.org.uk](mailto:info@icciuk.org.uk)

#### Costi modalità di pagamento

Preventivo gratuito

Costi attivi (traduzioni, grafica, inserzioni)

Pagamento anticipato a conferma d'incarico, anticipo spese vive a meno di accordi differenti

#### Costo Soci

Su richiesta

#### Costo non soci

Su richiesta



Comunicazione

## Inserzioni pubblicitarie su riviste e media elettronici

Pubblicazione di materiale promozionale-pubblicitario su riviste e media elettronici.

### Contenuti del servizio (salvo diversi accordi con il Cliente)

- Definizione dei contenuti con il Cliente
- Individuazione degli organi stampa e media più idonei per il tipo di comunicazione e per tipologia Cliente – stampa (riviste, quotidiani, cartellonistica, flyer) e digitale (keywords, display, social media)
- Definizione di una strategia di comunicazione (tempi, modalità, strumenti)
- Attuazione della strategia di comunicazione (acquisto spazi su testate cartacee e web e spazi radiofonici, organizzazione conferenza stampa)
- Su richiesta: copywriting, shooting fotografico, casting, postproduzione
- Monitoraggio

### Tempi di erogazione

- Riscontro della richiesta entro 3 gg. lavorativi dal suo ricevimento
- Invio del preventivo al cliente entro 7 gg. dal primo riscontro
- Erogazione del servizio al cliente alla data di evento se la richiesta è pervenuta almeno 20gg prima di suddetta data.

### Modalità di erogazione

La richiesta deve essere inviata a [info@icciuk.org.uk](mailto:info@icciuk.org.uk)

#### Costi modalità di pagamento

Preventivo gratuito

Costi attivi (traduzioni, grafica, inserzioni)

Pagamento anticipato a conferma d'incarico, anticipo spese vive a meno di accordi differenti

Costi determinati dalle riviste/ media elettronici

#### Costo Soci

Sconto soci a partire da 5%

T&C Apply

#### Costo non soci

A partire da £1.000,00+ VAT

3



## /// Business Contact

---



## Identificazione e selezione partner/controparti con agenda di appuntamenti.

(importatori, distributori, fornitori e partner strategici)

Scouting di potenziali partner commerciali e partner strategici per sviluppo attività investimento, JV, trasferimento tecnologico.

### Contenuti del servizio (salvo diversi accordi con il Cliente)

- Definizione dei contenuti con il Cliente
- Elementi informativi sul settore
- Selezione degli operatori
- Primo contatto e invio materiale informativo sull'azienda e sui prodotti/servizi
- Follow up telefonico
- Report finale
- Organizzazione incontri "One to One"
- Eventuali servizi aggiuntivi
- Ricerca Agenti/ Rappresentanti
- Presa di contatto con le controparti e organizzazione di agenda incontri (a richiesta)

### Tempi di erogazione

- Riscontro della richiesta entro 3 gg. lavorativi dal suo ricevimento
- Invio del preventivo al cliente entro 7 gg. dal primo riscontro
- Erogazione del servizio al cliente a partire da 3 mesi dall'accettazione del preventivo

### Modalità di erogazione

La richiesta deve essere inviata a [info@icciuk.org.uk](mailto:info@icciuk.org.uk)

### Costi modalità di pagamento

Preventivo gratuito  
Pagamento anticipato a conferma d'incarico

### Costo del servizio:

Costo set-up e gestione servizio: £1000 + VAT

Il costo fisso viene pagato al momento della sottoscrizione del contratto.

### Costo Soci

Sconto soci a partire da 5%

T&C Apply

### Costo non soci

Costo per singola azienda individuata e contattata  
£10.5 + VAT per azienda

Base <1 m ; <15 dipendenti  
£150 + VAT ad appuntamento

Medio da 1 a 10m di fatturato; da 15 a 50 dipendenti  
£200 + VAT ad appuntamento

Avanzato da 10 a 50m di fatturato; da 50 a 250 dipendenti  
£12 + VAT ad azienda  
£300 + VAT ad appuntamento

Corporate >50m di fatturato; >250 dipendenti  
£15 + VAT ad azienda  
£350 + VAT ad appuntamento



## Servizio lista commerciale

Scouting di potenziali partner commerciali e partner strategici per sviluppo attività commerciali.

### Contenuti del servizio (salvo diversi accordi con il Cliente)

- Definizione set di filtri su piattaforma con cliente come codice attività, fatturato dipendenti, area geografica
- Creazione prompt per valutazione da piattaforma AI al fine di ottenere utili informazioni
- Creazione database e invio al cliente. Si precisa che il database non può contenere contatti o informazioni personali ma sarà composto delle seguenti informazioni:
  - Nome azienda
  - Indirizzo
  - Telefono aziendale
  - Email aziendale
  - Sito web
  - Fatturato
  - Numero dipendenti
  - Codice attività o categoria merceologica
  - Descrizione dell'azienda
  - Valutazione del target

I dati sopra elencati saranno inseriti in database solo in caso di loro disponibilità o rintracciabilità.

### Tempi di erogazione

- Riscontro della richiesta entro 3 gg. lavorativi dal suo ricevimento
- Invio del preventivo al cliente entro 7 gg. dal primo riscontro
- Erogazione del servizio al cliente a partire da 30 giorni dall'accettazione del preventivo

### Modalità di erogazione

La richiesta deve essere inviata a [info@icciuk.org.uk](mailto:info@icciuk.org.uk)

### Costi modalità di pagamento

preventivo gratuito  
Pagamento anticipato a conferma d'incarico

### Costo Soci

Sconto soci a partire da 5%

T&C Apply

### Costo non soci

£1350 + VAT per un massimo di 300 aziende in database

£1650 + VAT per un massimo di 500 aziende in database

## Servizio presenza LinkedIn

Scouting di potenziali partner commerciali e partner strategici, e rafforzamento della immagine aziendale e professionale sulla piattaforma social e di conseguenza sul mercato britannico.

### Contenuti del servizio (salvo diversi accordi con il Cliente)

- Social selling B2B
- Gestione company page
- Gestione professional page
- Lead generation su LinkedIn
- KPI'S Condivisi
- Content marketing

### Tempi di erogazione

- Riscontro della richiesta entro 3 gg. lavorativi dal suo ricevimento
- Invio del preventivo al cliente entro 7 gg. dal primo riscontro
- Erogazione del servizio al cliente a partire da 30 giorni dall'accettazione del preventivo

### Modalità di erogazione

La richiesta deve essere inviata a [info@icciuk.org.uk](mailto:info@icciuk.org.uk)

#### Costi modalità di pagamento

Preventivo gratuito  
30% al momento della sottoscrizione del contratto tra le parti  
saldo e tariffa mensile al termine di ciascun mese di lavorazione

#### Costo Soci

Sconto soci a partire da 5%

T&C Apply

#### Costo non soci

Gestione company page  
£750 + VAT al mese

Gestione comunicazione professional page  
£650 + VAT al mese

Lead generation  
£1200 + VAT al mese  
(fino a 200 richieste di collegamento)

## Organizzazione missioni incoming-outgoing, workshop con B2B

Organizzazione di missioni incoming/outgoing e incontri B2B tra il Cliente e controparti per sviluppo azioni commerciali, di investimento, JV, etc. anche in modalità workshop coinvolgendo più operatori sulla stessa tematica e allo stesso fine.

### Contenuti del servizio (salvo diversi accordi con il Cliente)

- Definizione dei contenuti con il cliente
- Selezione delle controparti
- Presa di contatto con le controparti per pre-verifica
- Organizzazione incontri B2B (definizione venue, orari agenda, supporto interprete)
- Organizzazione workshop (definizione venue, individuazione moderatore, supporto interprete)
- Follow up

### Tempi di erogazione

- Riscontro della richiesta entro 3 gg. lavorativi dal suo ricevimento
- Invio del preventivo al cliente entro 7 gg. dal primo riscontro
- Erogazione del servizio al cliente alla data di evento se la richiesta è pervenuta almeno 60gg prima di suddetta data.

### Modalità di erogazione

La richiesta deve essere inviata a [info@icciuk.org.uk](mailto:info@icciuk.org.uk)

#### Costi modalità di pagamento

preventivo gratuito  
 Interprete, 1g, £350/g  
 Pagamento anticipato a conferma d'incarico, anticipo spese vive a meno di accordi differenti  
 Costo aggiuntivo per singolo operatore coinvolto

#### Costo Soci

Sconto soci a partire da 5%

T&C Apply

#### Costo non soci

Missioni a partire da £1500 + VAT

Costo adesione per singolo operatore £500



## Partecipazione/rappresentanza aziende italiane a Fiere estere o partecipazione/rappresentanza aziende estere a Fiere italiane

Organizzazione, per singole imprese o collettive di imprese italiane o estere, della partecipazione alle manifestazioni fieristiche italiane ed estere. Presenza in una Fiera con uno stand camerale in rappresentanza di aziende italiane o locali.

### Contenuti del servizio (salvo diversi accordi con il Cliente)

- Individuazione della manifestazione fieristica con il Cliente e definizione della modalità di partecipazione (presenza in stand singolo, stand collettivo o organizzazione agenda B2B)
- Presa di contatto con ente fieristico e definizione della partecipazione
- Servizio per supporto per affitto e allestimento stand, invio e sdoganamento merce da esposizione, organizzazione incontri B2B, iscrizione a catalogo, realizzazione materiale promozionale, supporto interprete
- Supporto operativo per organizzazione missione incoming -outgoing (biglietteria aerea, trasporti, alloggio, servizio visti)
- In caso di presenza con uno stand camerale in rappresentanza di aziende italiane o locali: identificazione e contatto con aziende da rappresentare, informativa su prodotti e servizi da promuovere
- Follow up

### Tempi di erogazione

- Riscontro della richiesta entro 3 gg. lavorativi dal suo ricevimento
- Invio del preventivo al cliente entro 7 gg. dal primo riscontro
- Erogazione del servizio al cliente alla data di fiera se la richiesta è pervenuta almeno 40gg prima di suddetta data o comunque prima della finestra utile di iscrizione alla fiera (le iscrizioni di norma chiudono ufficialmente 90 giorni prima della fiera).

### Modalità di erogazione

La richiesta deve essere inviata a [info@icciuk.org.uk](mailto:info@icciuk.org.uk)

### Costi modalità di pagamento

preventivo gratuito  
Costi attivi (spazio stand, allestimento, stampabili)  
Pagamento anticipato a conferma d'incarico, anticipo spese vive a meno di accordi differenti

### Costo Soci

Su richiesta

### Costo non soci

Su richiesta

4



## /// Servizi assistenza e di consulenza specializzata

---



## Traduzioni

Traduzione di brochure, contratti, presentazioni commerciali, siti web.

### Contenuti del servizio (salvo diversi accordi con il Cliente)

- Definizione dei contenuti con il Cliente
- Traduzione dei contenuti da Italiano/inglese a giapponese e viceversa
- Mantenimento/adattamento del formato grafico originale (ppt, pdf, word, ai)

### Modalità di erogazione

La richiesta deve essere inviata a [info@icciuk.org.uk](mailto:info@icciuk.org.uk)

### Tempi di erogazione

- Riscontro della richiesta entro 3 gg. lavorativi dal suo ricevimento
- Invio del preventivo al cliente entro 7 gg. dal primo riscontro
- Erogazione del servizio al cliente entro 7 gg. dall'accettazione del preventivo (i tempi aumentano in caso di traduzioni voluminose)

### Costi modalità di pagamento

Preventivo gratuito

Pagamento anticipato a conferma d'incarico

### Costo Soci

Sconto soci a partire da 5%

T&C Apply

### Costo non soci

A partire da £90,00+ VAT



## Interpretariato

Interpretariato per B2B, fiere, wine tasting, conferenze, guida.

### Contenuti del servizio (salvo diversi accordi con il Cliente)

- Definizione dei contenuti con il Cliente e del livello di interpretariato richiesto
- Individuazione dell'interprete/del pool di interpreti
- Condivisione dei materiali con gli interpreti
- Briefing con interpreti per gestione servizio pre-evento

### Tempi di erogazione

- Riscontro della richiesta entro 3 gg. lavorativi dal suo ricevimento
- Invio del preventivo al cliente entro 7 gg. dal primo riscontro
- Erogazione del servizio al cliente entro 30 gg. dall'accettazione del preventivo

### Modalità di erogazione

La richiesta deve essere inviata a [info@icciuk.org.uk](mailto:info@icciuk.org.uk)

#### Costo Soci CCIE

Sconto soci a partire da 5%

T&C Apply

#### Costo non soci CCIE

Interprete conferenza da £800 +VAT/4h

Interprete specializzato da £500 + VAT/4h

Interprete B2B/fiera da £400 + VAT/4h

Interprete non specializzato, guida da £ 200 + VAT/4h



## Formazione

Lezioni frontali o webinar su argomenti relativi all'internazionalizzazione su mercati britannici, settori specifici dell'economia inglese o della cultura di business inglese.

### Contenuti del servizio (salvo diversi accordi con il Cliente)

- Definizione dei contenuti con il Cliente
- Preparazione del materiale didattico
- Erogazione della lezione in presenza/webinar
- Follow-up con studenti e client e

### Modalità di erogazione

La richiesta deve essere inviata a [info@icciuk.org.uk](mailto:info@icciuk.org.uk)

### Tempi di erogazione

- Riscontro della richiesta entro 3 gg. lavorativi dal suo ricevimento
- Invio del preventivo al cliente entro 7 gg. dal primo riscontro
- Erogazione del servizio al cliente alla data prevista per la formazione se la richiesta è pervenuta almeno 30gg prima di suddetta data (può aumentare in proporzione al numero di moduli da preparare)

#### Costi modalità di pagamento

Preventivo gratuito

Spese trasferta se prevista

Pagamento anticipato a conferma d'incarico

#### Costo Soci CCIE

Su richiesta

#### Costo non soci CCIE

Su richiesta



## Monitoraggio della presenza Italiana in UK

Monitoraggio e fornitura delle imprese italiane con interessi nel Regno Unito, operanti nei seguenti settori: aerospaziale, automotive, banking e servizi finanziari, settore chimico-farmaceutico, abbigliamento, elettronico, energia, settore delle costruzioni, food & beverage, mobili, macchinari, metallurgica, packaging, carta, editoria e comunicazioni, consulatncy turismo e logistica.

### Contenuti del servizio (salvo diversi accordi con il Cliente)

- Fornitura dei contatti delle imprese italiane nel Regno Unito (indirizzo, numeri di telefono e fax, sito internet)

### Modalità di erogazione

La richiesta deve essere inviata a [info@icciuk.org.uk](mailto:info@icciuk.org.uk)

### Tempi di erogazione

- Riscontro della richiesta entro 3 gg. lavorativi dal suo ricevimento
- Invio del preventivo al cliente entro 3 gg. dal primo riscontro
- Erogazione del servizio al cliente entro 3gg dell'accettazione del preventivo

#### Costi modalità di pagamento

Preventivo gratuito

Costo del servizio calcolato su base fissa

Pagamento anticipato a conferma d'incarico, anticipo spese vive a meno di accordi differenti

#### Costo Soci

Sconto soci a partire da 5%  
T&C Apply

#### Costo non soci

£400,00+VAT



## Costituzione uffici di rappresentanza, branch office, sussidiarie etc in UK

Assistenza alle aziende italiane che desiderano avviare una società nel Regno Unito, attraverso le risorse internet e una rete di partner sul territorio britannico, in grado di assisterle in tutte le fasi richieste dalla legge e dalla prassi locale.

### Contenuti del servizio (salvo diversi accordi con il Cliente)

Indagine di mercato preliminare finalizzata ad evidenziare struttura e tendenze del settore, modelli di investimento estero prevalenti nel settore, aree piu' adeguate in UK o a Londra per la localizzazione dell'attività;

- Fornitura di elementi informativi su licenze per l'utilizzo dei locali, contratti di affitto,
- Regolamentazioni, restrizioni e accise per l'importazione di prodotti, assicurazione
- Necessarie per l'attività, assunzione di personale, costituzione branch / subsidiary,
- Tariffe studi legali;
- Fornitura di elementi informativi su disponibilità finanziamenti e assistenza bancaria;
- Iscrizione alla Company House (registro delle imprese britannico) e indirizzo per sede legale;
- Attività aggiuntive (su richiesta): promozione e marketing, assistenza operativa, fiscale e linguistica, individuazione di altri supporti etc

### Tempi di erogazione

- Riscontro della richiesta entro 3 gg. lavorativi dal suo ricevimento
- Invio del preventivo al cliente entro 3 gg. dal primo riscontro
- Erogazione del servizio al cliente entro 3gg dell'accettazione del preventivo. Si precisa che l'erogazione del servizio richiede l'intervento di partner esterni.

### Modalità di erogazione

La richiesta deve essere inviata a [info@icciuk.org.uk](mailto:info@icciuk.org.uk)

Questo servizio non è fornito direttamente da ICUIK. ICUIK agisce esclusivamente come punto di contatto e indirizza il cliente a un associato/partner esterno che è regolarmente registrato come Trust or Company Service Provider (TCSP) presso HMRC. I termini e i costi saranno concordati direttamente con il partner.

#### Costi modalità di pagamento

Su richiesta

Fornito tramite partner esterno

#### Costo Soci

Su richiesta

#### Costo non soci

Su richiesta



## Servizio di domiciliazione postale e dei prestiti

Possibilità di usufruire della domiciliazione postale presso gli uffici della ICCIUK nonché dei diversi servizi contabili (servizio erogato con partner esterno).

### Contenuti del servizio (salvo diversi accordi con il Cliente)

- Servizio di domiciliazione postale con inoltro al cliente della posta in entrata;
- Supporto nella conclusione di contratti e nella gestione delle attività contabili ordinarie;
- Attività di recupero IVA e VAT;
- Attività di traduzione concernente contratti, certificazioni, bilanci, etc. (su richiesta).

### Tempi di erogazione

- Riscontro della richiesta entro 3 gg. lavorativi dal suo ricevimento
- Invio del preventivo al cliente entro 3 gg. dal primo riscontro
- Erogazione del servizio al cliente nell'arco dei 12 mesi successivi alla stipula del contratto. Si precisa che l'erogazione del servizio richiede l'intervento di partner esterni.

### Modalità di erogazione

La richiesta deve essere inviata a [info@icciuk.org.uk](mailto:info@icciuk.org.uk)

Questo servizio non è fornito direttamente da ICCIUK. ICCIUK agisce esclusivamente come punto di contatto e indirizza il cliente a un associato/partner esterno che è regolarmente registrato come Trust or Company Service Provider (TCSP) presso HMRC. I termini e i costi saranno concordati direttamente con il partner.

#### Costi modalità di pagamento

Su richiesta

Fornito tramite partner esterno

#### Costo Soci

Su richiesta

#### Costo non soci

Su richiesta



## Fornitura informazioni societaria

Fornitura di informazioni su società italiane e britanniche, in primis visure e bilanci.

### Contenuti del servizio (salvo diversi accordi con il Cliente)

Fornitura di visure camerali o documenti equivalenti;

- Fornitura di bilanci societari o documenti equivalenti;
- Fornitura di altre informazioni societarie, per es. documenti costitutivi, elenco soci, variazioni sede legale etc.

### Modalità di erogazione

La richiesta deve essere inviata a [info@icciuk.org.uk](mailto:info@icciuk.org.uk)

### Tempi di erogazione

- Riscontro della richiesta entro 3 gg. lavorativi dal suo ricevimento
- Invio del preventivo al cliente entro 3 gg. dal primo riscontro
- Erogazione del servizio al cliente entro 3 gg. dalla ricezione del pagamento

#### Costi modalità di pagamento

Preventivo gratuito

Costo del servizio calcolato sulla base del documento richiesto

Acconto del 100% all'accettazione del preventivo

#### Costo Soci

Sconto soci a partire da 5%  
T&C Apply

#### Costo non soci

A partire da £90,00+ VAT



## Process Agent

Servizio offerto a società finanziarie italiane che intrattengono rapporti finanziari con la City di Londra. L'attività prevede un primo contatto con l'azienda italiana e l'inoltro di tutta la documentazione a supporto del contratto da stipulare.

### Contenuti del servizio (salvo diversi accordi con il Cliente)

Fornitura di visure camerali o documenti equivalenti;

- Fornitura di bilanci societari o documenti equivalenti;
- Fornitura di altre informazioni societarie, per es. documenti costitutivi, elenco soci, variazioni sede legale etc.

### Modalità di erogazione

La richiesta deve essere inviata a [info@icciuk.org.uk](mailto:info@icciuk.org.uk)

### Tempi di erogazione

- Riscontro della richiesta entro 3 gg. lavorativi dal suo ricevimento
- Invio del preventivo al cliente entro 5 gg. dal primo riscontro
- Erogazione del servizio: 1-2 settimane

#### Costi modalità di pagamento

Preventivo gratuito

Acconto del 100% all'accettazione del preventivo

#### Costo Soci

Sconto soci a partire da 5%  
T&C Apply

#### Costo non soci

A partire da £40 0,00+ VAT



## Servizio assistenza legale e contrattualistica

Consulenza per aspetti legali d'interesse per l'operatore.

### Contenuti del servizio (salvo diversi accordi con il Cliente)

- Definizione dei contenuti con il cliente
- Contatto con partners associati alla MICC
- Proposta di servizio da parte dei partners contattati
- Assistenza da parte del partner selezionato

### Modalità di erogazione

La richiesta deve essere inviata a [info@icciuk.org.uk](mailto:info@icciuk.org.uk)

### Tempi di erogazione

- Riscontro della richiesta entro 3 gg. lavorativi dal suo ricevimento
- Invio del preventivo al cliente entro 3 gg. dal primo riscontro
- Erogazione del servizio entro 3 gg. dalla ricezione del pagamento. Si precisa che l'erogazione del servizio richiede l'intervento di partner esterni.

#### Costi modalità di pagamento

Preventivo gratuito

Costo del servizio calcolato sulla base del documento richiesto

Acconto del 100% all'accettazione del preventivo

#### Costo Soci

Sconto soci a partire da 5%  
T&C Apply

#### Costo non soci

A partire da  
£250,00ph + VAT



## Servizio assistenza amministrativa, fiscale e tributaria

Gestione contabile. Fino a 20 transazioni al mese.

### Contenuti del servizio (salvo diversi accordi con il Cliente)

- Gestione contabile

### Modalità di erogazione

La richiesta deve essere inviata a [info@icciuk.org.uk](mailto:info@icciuk.org.uk)

### Tempi di erogazione

- Riscontro della richiesta entro 3 gg. lavorativi dal suo ricevimento
- Invio del preventivo al cliente entro 3 gg. dal primo riscontro
- Erogazione del servizio entro 3 gg. dalla ricezione del pagamento. Si precisa che l'erogazione del servizio richiede l'intervento di partner esterni.

#### Costi modalità di pagamento

Preventivo gratuito

Costo del servizio calcolato sulla base del documento richiesto

Acconto del 100% all'accettazione del preventivo

#### Costo Soci

Sconto soci a partire da 5%  
T&C Apply

#### Costo non soci

A partire da £250,00ph + VAT



## Servizio recupero credito-arbitraggio

Valutazione della vertenza, intervento presso la controparte, tentativo di risoluzione extra giudiziale. In caso di recupero, percentuale sul valore.

### Contenuti del servizio (salvo diversi accordi con il Cliente)

- Definizione contenuti con il cliente
- Contatto con partners associati alla MICC
- 1 sollecito scritto: intimazione di pagamento al debitore
- Sollecito telefonico
- Report al cliente

### Modalità di erogazione

La richiesta deve essere inviata a [info@icciuk.org.uk](mailto:info@icciuk.org.uk)

### Tempi di erogazione

- Riscontro della richiesta entro 3 gg. lavorativi dal suo ricevimento
- invio del preventivo al cliente entro 3 gg. dal primo riscontro
- erogazione del servizio entro 3 gg. dalla ricezione del pagamento. Si precisa che l'erogazione del servizio richiede l'intervento di partner esterni.

#### Costi modalità di pagamento

preventivo gratuito

Costo del servizio calcolato sulla base del documento richiesto

Acconto del 100% all'accettazione del preventivo

#### Costo Soci

Sconto soci a partire da 5%  
T&C Apply

#### Costo non soci

A partire da £250,00ph + VAT  
+ Percentuale sul valore in caso di recupero credito



## Servizio di assunzione di lavoratori interinale per società estere e possibile relativa ricerca del personale

Assunzione di una o più unità lavorative per conto di una società estera evitando l'apertura di una sussidiaria in UK.

### Contenuti del servizio (salvo diversi accordi con il Cliente)

- assunzione diretta da parte della ICCIUK e relativa gestione di tutti gli oneri relativi alla prestazione professionale delle unità di personale
- possibile ricerca del personale per conto della società richiedente. Si precisa che l'attività di ricerca del personale potrebbe essere affidata in outsourcing

### Tempi di erogazione

- Il servizio di assunzione avrà una durata di massimo due anni non prorogabili.
- Una volta identificata la risorsa, l'assunzione può essere completata in un mese.

### Modalità di erogazione

La richiesta deve essere inviata a [info@icciuk.org.uk](mailto:info@icciuk.org.uk)

### Costi modalità di pagamento

Il costo del servizio è il 10% del costo lordo della persona assunta, più £1000 one off per il completamento dei contratti tra le parti, che saranno:

- un contratto che determina il rapporto tra la Camera ed il cliente estero per il quale si assume
- il contratto di lavoro che determina il rapporto tra la Camera il dipendente

5



## /// Altri servizi

---



## Rental of event room

La Camera di Commercio Italiana nel Regno Unito mette a disposizione una moderna sala eventi, ideale per mini conferenze, workshop e incontri aziendali.

### Contenuti del servizio (salvo diversi accordi con il Cliente)

- Sala eventi disponibile per mezza giornata (4 ore) o giornata intera (8 ore)
- Utilizzo incluso del proiettore
- Orari disponibili: dalle 9:30 alle 17:00
- Servizio catering disponibile su richiesta
- Non è consentito introdurre catering esterno

### Tempi di erogazione

-

### Modalità di erogazione

La richiesta deve essere inviata a [info@icciuk.org.uk](mailto:info@icciuk.org.uk)

### Costi modalità di pagamento

Pagamento anticipato, con importi differenziati in base alla durata.

### Costo Soci

Mezza giornata (4 ore):  
£600 + VAT  
Giornata intera (8 ore):  
£1000 + VAT

### Costo non soci

-



## Hot desk

La Italian Chamber of Commerce in the UK offre ai propri soci l'accesso a spazi ufficio, pensati per supportare il loro business in un ambiente dinamico e collaborativo. Un vantaggio esclusivo per la crescita e il networking.

### Contenuti del servizio (salvo diversi accordi con il Cliente)

- Postazioni di lavoro flessibili in ambiente co-working
- Connessione internet e servizi di base
- Opportunità di interazione con altri soci
- Accesso variabile in base alla membership:
  - Supporter → 1 volta al mese
  - Benefactor → 2 volte a settimana
  - Patron → 4 volte a settimana

### Tempi di erogazione

-

### Modalità di erogazione

-

### Costi modalità di pagamento

-

### Costo Soci

-

### Costo non soci

-